

DATOS TÉCNICOS

# Cámaras infrarrojas RSE300 y RSE600



## Cámaras infrarrojas instaladas para los ámbitos de la investigación, la ciencia y la ingeniería

- La compatibilidad con el software **MATLAB®** y **LabVIEW®** permite a los usuarios integrar datos infrarrojos, imágenes y vídeos para respaldar el análisis de I+D
- Resoluciones de 320x240 y 640x480
- Vea los detalles que necesita con las **lentes opcionales inteligentes**: Lentes teleobjetivo, gran angular y macro de 2 y 4 aumentos
- Optimice las imágenes, genere informes personalizables y exporte las imágenes al formato elegido con el software de sobremesa **SmartView®**
- Elimine el peligro potencial de emitir diagnósticos equivocados con imágenes enfocadas automáticamente a lo largo de todo el campo de visión con el enfoque **MultiSharp™**

### CALIDAD DE IMAGEN SUPERIOR

#### RESOLUCIÓN ESPACIAL

**RSE300**  
1,85 mrad  
**RSE600**  
0,93 mrad

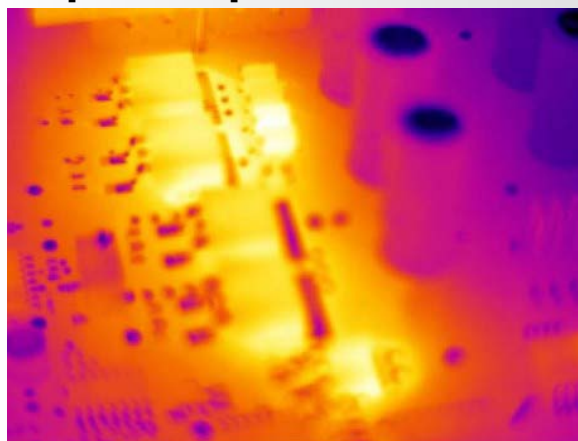
#### RESOLUCIÓN

**RSE300**  
320x240  
**RSE600**  
640x480

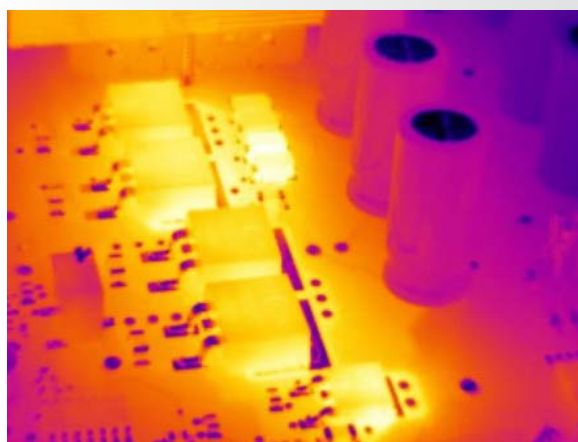
#### CAMPO DE VISIÓN

**RSE300**  
34 °H x 25,5 °V  
**RSE600**  
34 °H x 25,5 °V

Todos los objetos 100 % enfocados. Cercanos y lejanos. Enfoque MultiSharp™.



Enfoque manual



El enfoque MultiSharp, disponible en las cámaras infrarrojas RSE300 y RSE600

## Especificaciones detalladas

	RSE300	RSE600
<b>Principales características</b>		
Resolución de infrarrojos <sup>*</sup>	320x240 (76 800 píxeles)	640x480 (307 200 píxeles)**
<b>IFOV con lentes estándar (resolución espacial)</b>	1,85 mrad	0,93 mrad
Campo de visión	34 °H x 25,5 °V	34 °H x 25,5 °V
Distancia focal mínima	15 cm (aprox. 6 pulgadas)	
Opciones de enfoque de cámara	El enfoque se ajusta en el software de sobremesa SmartView <sup>®</sup>	
Enfoque MultiSharp™	Sí, enfoca desde cerca y desde lejos en todo el campo de visión.	
Tecnología IR-Fusion <sup>®</sup>	Sí, en el software de sobremesa SmartView <sup>®</sup> . Cinco modos de fusión de imágenes (modo AutoBlend™, imagen en imagen "Picture-in-Picture" (PIP), alarma IR/luz visible, IR completa, luz visible completa) añaden los detalles visibles como contexto a la imagen infrarroja	
Interfaces para transferencia de imagen/datos	Compatible con los puertos de datos de cámara: GigE Vision	
Sensibilidad térmica (NETD)	≤ 0,030 °C a una temp. del objeto de 30 °C (30 mK)*	≤ 0,040 °C a una temp. del objeto de 30 °C (40 mK)*
Modo de filtro (mejora de NETD)	Sí	
<b>Nivel y rango</b>	Escala manual y automática progresiva, en el software de sobremesa SmartView <sup>®</sup>	
Cambio automático rápido entre modo manual y automático	Sí, en el software de sobremesa SmartView <sup>®</sup>	
Reajuste rápido y automático en modo manual	Sí, en el software de sobremesa SmartView <sup>®</sup>	
Rango mínimo (en modo manual)	0,1 °C (0,18 °F), en el software de sobremesa SmartView <sup>®</sup>	
Rango mínimo (en modo automático)	< 1,0 °C (< 1,8 °F), en el software de sobremesa SmartView <sup>®</sup>	
Cámara digital integrada (luz visible)	Rendimiento de 5 megapíxeles industriales	
Frecuencia de refresco	Versiones de 60 Hz o 9 Hz	
Zoom digital	Variable hasta 16x en el software de sobremesa SmartView <sup>®</sup>	
<b>Almacenamiento de datos y captura de imágenes</b>		
Opciones de memoria	Conéctese al software de sobremesa SmartView <sup>®</sup> para almacenamiento en el dispositivo	
Sistema de captura, revisión y almacenamiento de imágenes	Capture, guarde y analice las imágenes en el software de sobremesa SmartView <sup>®</sup>	
Formatos de archivo de imagen	No radiométrico (.bmp o .jpeg) o totalmente radiométrico (.is2). No es necesario software de análisis para los archivos no radiométricos (.bmp, .jpg y .avi)	
Descarga de	Software de sobremesa SmartView <sup>®</sup> : software de análisis integral y elaboración de informes Compatible con el software MATLAB <sup>®</sup> y LabVIEW <sup>®</sup>	
Formatos de archivo de exportación con el software de sobremesa SmartView <sup>®</sup>	Bitmap (.bmp), GIF, JPEG, PNG, TIFF	
Anotaciones de voz	Sí, en el software de sobremesa SmartView <sup>®</sup>	
IR PhotoNotes™	Sí, en el software de sobremesa SmartView <sup>®</sup>	
Anotaciones de texto	Sí, en el software de sobremesa SmartView <sup>®</sup>	
Grabación de vídeo	Radiométrico, en el software de sobremesa SmartView <sup>®</sup> , con exportaciones a formatos no radiométricos estándar	
Formatos de archivo de vídeo	No radiométrico (codificado con MPEG .AVI) y totalmente radiométrico (.IS3), en el software SmartView <sup>®</sup>	
Visualización remota	Sí, transmita en directo desde la pantalla de la cámara a su PC o monitor de TV, a través del cable de Ethernet al software de escritorio SmartView <sup>®</sup>	
Uso de control remoto	Sí, a través del software de sobremesa SmartView <sup>®</sup>	
<b>Medida de temperatura</b>		
Rango de medida de temperatura (no calibrada por debajo de -10 °C)	-10 °C a +1200 °C (14 °F - +2192 °F)	
Precisión	± 2 °C o ± 2 %, la mayor de ambas	
Captura automática	Sí, en el software de sobremesa SmartView <sup>®</sup>	
Compensación de la temperatura reflejada de fondo	Sí, en el software de sobremesa SmartView <sup>®</sup>	
Corrección de la transmitancia	Sí, en el software de sobremesa SmartView <sup>®</sup>	
<b>Paletas de colores</b>	Disponible a través de la tecnología IR-Fusion <sup>®</sup> en el software de sobremesa	
Paletas estándar	8: Hierro, azul-rojo, alto contraste, ámbar, ámbar invertido, metal caliente, escala de grises, escala de grises invertida	
Paletas Ultra Contrast™	8: Hierro ultra, azul-rojo ultra, alto contraste ultra, ámbar ultra, ámbar invertido ultra, metal caliente ultra, escala de grises ultra, escala de grises invertida ultra	

\*La mejor posible

\*\*Posibilidad de salida de datos infrarrojos con una resolución de 320x240 a través de GigE Vision

Estos productos cumplen la normativa ECCN 6A003.B.4.B y se necesita una licencia de exportación para algunos países destinatarios. Le rogamos que consulte los controles RS1 para conocer los requisitos de licencia.

## Especificaciones detalladas (continuación)

	RSE300	RSE600
<b>Principales características</b>		
Alarmas de color (alarmas de temperatura)	Sí, en el software de sobremesa SmartView®: alta temperatura, baja temperatura e isotermas (dentro de rango)	
Banda espectral infrarroja	8 µm a 14 µm (onda larga)	
Temperatura de trabajo	-10 °C a +50 °C (14 °F - 122 °F)	
Temperatura de almacenamiento	-20 °C a +50 °C (-4 °F - 122 °F)	
Humedad relativa	10 % a 95 % sin condensación	
Medida de temperatura en el punto central	Sí, en el software de sobremesa SmartView®	
Temperatura puntual	Sí, en el software de sobremesa SmartView®: marcadores de frío y calor	
Marcadores de puntos configurables por el usuario	Marcadores de puntos ilimitados configurables por el usuario, en el software de sobremesa SmartView®	
Recuadro central	Recuadro de medida expandible y contraíble con visualización de temperatura MIN-MAX-MED, en el software	
Compatibilidad electromagnética	EN 61326-1:2013 IEC 61326-1:2013; (industrial)	
FCC de EE. UU.	CFR 47, parte 15, apartado B, Clase A	
Vibraciones	IEC 60068-2-26 (vibración sinusoidal): 3G, 11-200 Hz, 3 ejes.	
Impactos	IEC 60068-2-27 (impacto mecánico): 50G, 6 ms, 3 ejes.	
Dimensiones (A x F x L)	8,3 cm x 8,3 cm x 16,5 cm (3,3 pulg. x 3,3 pulg. x 6,5 pulg.)	
Peso	1 kg (2,2 libras)	
Grado de protección	IEC 60529: IP67 (protección contra polvo, entrada limitada; protección contra salpicaduras de agua desde cualquier dirección)	
Garantía	Dos años (estándar), disponibles garantías ampliadas	
Ciclo de calibración recomendado	Dos años (con un funcionamiento normal y un desgaste normal)	
Idiomas admitidos	Español, portugués, checo, holandés, inglés, finlandés, francés, alemán, húngaro, italiano, japonés, coreano, polaco, ruso, chino simplificado, sueco, chino tradicional y turco	

### Información para pedidos

**FLK-RSE300 60Hz** Cámara termográfica; 320x240

**FLK-RSE300 9Hz** Cámara termográfica; 320x240

**FLK-RSE300 9 Hz/CH** Cámara termográfica; 320x240;  
9 Hz, China

**FLK-RSE300 60 Hz/JP** Cámara termográfica; 320x240;  
60 Hz, Japón

**FLK-RSE600 60 Hz** Cámara termográfica; 640x480

**FLK-RSE600 9Hz** Cámara termográfica; 640x480

**FLK-RSE600 9 Hz/CH** Cámara termográfica; 640x480;  
9 Hz, China

**FLK-RSE600 60 Hz/JP** Cámara termográfica; 640x480;  
60 Hz, Japón

#### Qué incluye:

Cámara infrarroja con lente infrarroja estándar; fuente de alimentación de CA; cable de Ethernet; antena

Disponibles para descarga gratuita: Software de sobremesa SmartView® y manual del usuario

El software puede descargarse en

**[www.fluke.com/smartviewdownload](http://www.fluke.com/smartviewdownload)**

#### Accesorios opcionales

**FLK 0.75X WIDE LENS** Lente de infrarrojos tipo gran angular

**FLK 2X LENS** Lente de infrarrojos tipo teleobjetivo (2 aumentos)

**FLK 4X LENS** Lente de infrarrojos tipo teleobjetivo (4 aumentos)

**FLK MACRO LENS** Lente macro de infrarrojos

**BOOK-ITP** Libro introductorio sobre los principios de la termografía

**FLK-RSE-MB** Soporte de montaje

**FLK-RSE-STAND** Soporte para RSE

**Visite su sitio web local de Fluke o póngase en contacto con su representante de Fluke para obtener más información.**



**Fluke. Manteniendo su mundo en marcha.**

**Fluke Ibérica, S.L.**  
Avda de la Industria, 32  
Edificio Payma  
28108 Alcobendas (Madrid)  
Spain  
Tel: +34 91 414 0100  
Fax: +34 91 414 0101  
E-mail: [cs.es@fluke.com](mailto:cs.es@fluke.com)  
Acceso a Internet: [www.fluke.es](http://www.fluke.es)

©2018 Fluke Corporation. Reservados todos los derechos. Información sujeta a modificación sin previo aviso.  
5/2018 6009950d-spa

**No se permite ninguna modificación de este documento sin permiso escrito de Fluke Corporation.**